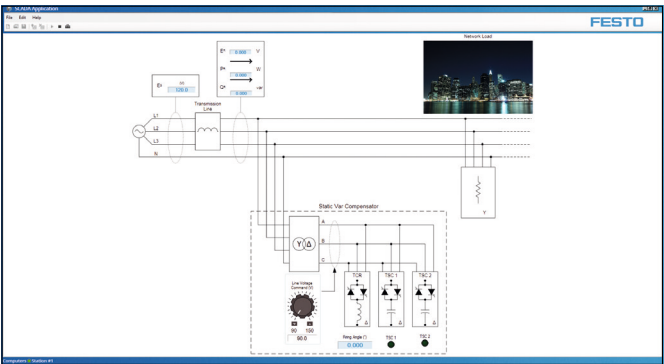


SCADA for LVDAC-EMS

数据采集与监测 (SCADA)



SCADA for LVDAC-EMS 是一个软件程序，旨在与 LVDAC-EMS 结合使用。此软件可将 LVDAC-EMS 软件和工作台架的计算机转换为本地工作站，通过本地网络在监控计算机上进行监测和控制。

SCADA-EMS 使用 OPC 服务器协议，用户能够通过调用本地工作台架上运行的不同应用程序来设计自己的接口。

为增强 LVDAC-EMS 的能力，SCADA-EMS 增加了一些新功能：

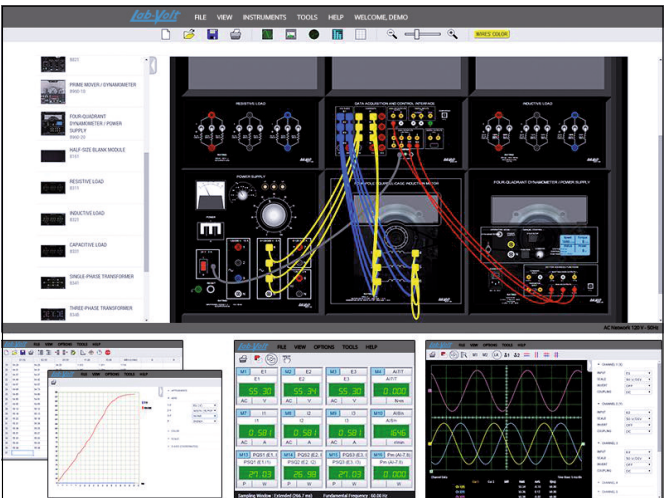
- 从本地工作台架收集数据。
- 从一个或多个监控站观察和控制一个或多个工作站。
- 在实验室中远程控制多个应用程序。
- 使用不同房间的工作台架在教室中通过网络展示实际演示，而无需将工作台架带到课堂上。
- 向学生介绍电网环境中 SCADA 的基础知识。
- 重新创建运行多个不同应用的完整电网。

SCADA-EMS 软件程序的锁定版本可以从我们的网站下载，也可以通过 USB 软件狗解锁。一个软件狗可以解锁五个工作站；可按需订购任意数量的软件狗。需要有 LVDAC-EMS 才能运行 SCADA-EMS。

订货号 8094377

LVSIM-EMS

仿真软件



机电系统仿真软件 (LVSIM®-EMS) 是一款仿真软件，学生能够使用虚拟设备进行实际实验。

该软件涵盖了与以下系统相同的课件：计算机辅助 0.2 kW 机电学习系统、直流和交流电源电路学习系统、机电学习系统和交流电力传输学习系统。

LVSIM-EMS 是一个基于 Web 浏览器的应用程序，有三种不同的配置。仿真软件可以本地安装在 Windows® 个人计算机（本地版本）上，可以安装在 Windows 服务器（网络版本），也可以通过我们的网站直接在线访问。

亮点

- 复制机电学习系统
- 学生使用虚拟设备提前准备实验室，从而减少使用实际设备进行练习所需的时间
- 减少每个学生所需的实际设备数量
- 允许学生在家中的个人计算机上练习 EMS 设备操作和连接

LVSIM-EMS

本地安装，
单一许可证

en	586920
es	586922
fr	586921

注意：提供多种许可证选项