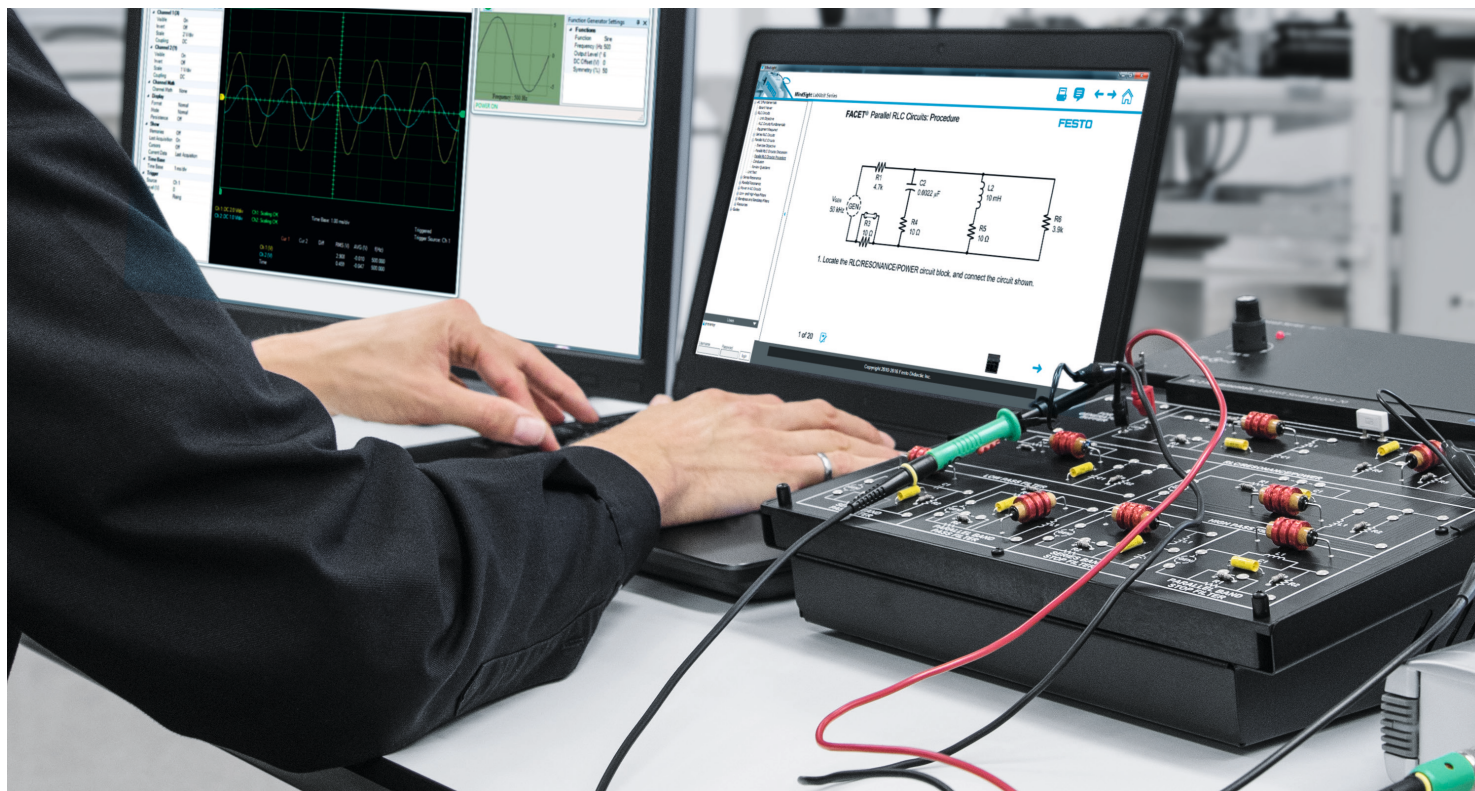


电脑辅助电路故障培训系统 - FACET®



FACET® 与 Festo LX 组合 - 一个完全集成的系统

FACET® 与 Festo LX 组合学习系统是硬件和软件的独特结合，可提供适用于电子学培训的全套学习解决方案。

该模块化学习系统包含四个电子学领域：

- 电力电子的基本原理
- 数字和微处理器电子学
- 工业电子学
- 通信

系统概览

FACET® 培训工作站包含一个基本单元和一系列可供您选择的电路板（30 个），涵盖广泛的电子学课题。

每个印刷电路板配以全面的实践指导，包括理论和实践。Festo LX 是我们提供个性化学习体验的在线门户，将以互联学习课程的形式提供一系列课程（30 门）。此外，还提供纸质版或 PDF 格式的课件。

Festo LX 有助于实现个性化学习、学员管理、学习分析、设备管理、能力管理、课程编辑、互联和移动学习、评估等。

需要传统仪器或虚拟仪器来完成培训设置。

交付形式灵活

为了适应各种培训情景，系统提供多种配置。无论您打算使用哪一种，FACET® 工作站都有两个版本可供订购，即独立版或 USB 连接版。

当与 Festo LX 搭配使用时，FACET® 成为一个完全互联的电子学学习系统，可提高学习速度并加强记忆。

FACET® 适用于教育、工业、研发和培训实验室的多种培训目的。

结构坚固耐用

FACET® 系统的硬件组件安全性高，经久耐用。

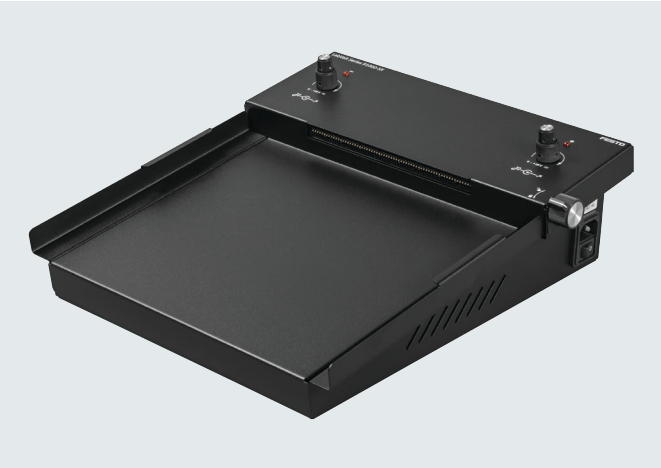
将培训电路板插入基本单元后，便形成一个完整的电子工作站。内置的导向装置和挡块器可防止单元受损。

独特的零插拔力 (ZIF) 连接器带有可锁定的旋钮，用于确保连接的完整性。连接器采用镀金工艺，增加了耐用性。

电源由基本单元输送到电路板，基本单元具有针对短路、反向电压和过流的全面防护功能。

该系统不使用高压，因此可完全保证学员的安全。

FACET® 基本单元



1 计算机化基本单元 91000-5x 580867



2 手动基本单元 91000-3x 580866

1 计算机化基本单元

计算机化基本单元可在需要时由课件自动连接到计算机，也可由教员通过带密码保护的软件经 USB 端口激活。计算机化基本单元包含 32 个继电器，由学员计算机的命令控制。电路修改 (CM) 和故障由软件自动切换。

学员计算机屏幕上的消息将指示激活的是 CM 还是故障。在故障排除练习中，计算机也会自动插入故障，从而使教员能够腾出时间帮助学员完成各项活动。

2 手动基本单元

手动基本单元共包含 32 个电路修改 (CM) 和故障开关。随着课程的进行，学员可以手动选择 CM 开关，而故障开关则通过集成的带锁盖子组件进行保护，仅供教员使用。

FACET® 基本单元提供带有保护和调节电路的电源，以运行每个 FACET® 电路板。

- 所有 FACET® 基本单元的具体特性包括：
- 为各种培训电路板输送 +15 V DC、-15 V DC、可变 ±10 V DC 电源。提供粗略和精细控制以调整可变直流电源。
 - 具备应对短路、反向电压和过流情况的自我保护功能。
 - 采用使用寿命较长的 ZIF 连接器，带有可将培训电路板锁入基本单元的旋钮。ZIF 连接器本身受到内置挡块的保护，以免损坏。
 - 连接器上的指状物采用镀金工艺，可增加耐用性。
 - 随附一个附件套件，其中包含在 FACET® 培训电路板上进行实验所需的接线柱、连接器、适配器和跳线。

必要的附件，还可订购：

- 电源线**，一端带有 IEC 接头，另一端带有国家/地区特定的插头。
- 符合 CEE 7 标准的接头，适用地区：DE、FR、NO、SE、FI、PT、ES、AT、NL、BE、GR、TR、IT、DK、IR、ID
- 订货号 582146
- 符合 NEMA 5-15 标准的接头，适用地区：US、CA、中美洲、BR、CO、EC、KR、TW、TH、PH、JP
- 订货号 582145
- 符合 BS 1363 标准的接头，适用地区：GB、IE、MY、SG、UA、HK、AE
- 订货号 582148
- 符合 AS-3112 标准的接头，适用地区：AU、NZ、CN、AR
- 订货号 582147
- 符合 SEV 1011 标准的接头，适用地区：CH
- 订货号 582150
- 符合 CEI 23-50 标准的接头，适用地区：IT
- 订货号 582151
- 符合 NBR 14136 标准的接头，适用地区：BR
- 订货号 582152
- 如有需要，可提供其他插头类型。