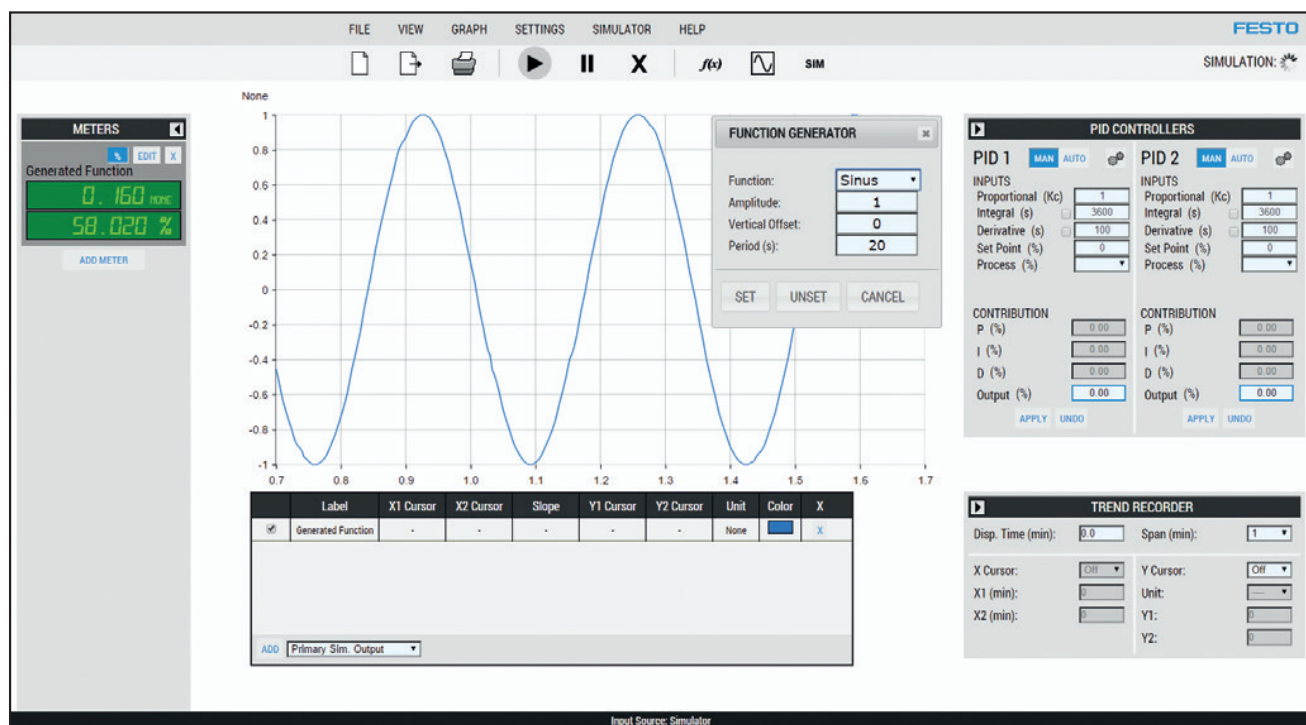


LVProSim



LVProSim 是一款过程控制软件，专门用于连接 I/O 接口并以快速采样率（100 ms）采集数据。LVProSim 有两个主要功能：可用作过程控制器和通用过程仿真器。采用 Web 界面，易于使用，可帮助学员专注于学习过程控制。

用作控制器时，LVProSim 监控来自 I/O 接口的数据，并应用标准 PID 算法以确定合适的响应。LVProSim 可以同时控制两个过程，也可以在级联模式下使用其两个控制器。LVProSim 还提供一组数学函数来处理输入和输出信号。

仿真模式下，学员可对一阶或二阶过程进行建模。该模式鼓励学生探索过程的各种特性，如时间常数、增益和死区时间。运行通用过程仿真后，学员可以将仿真过程连接到控制器并测试不同的控制方案。与数据采集模式不同，仿真模式不需要 I/O 接口。学员可以在自己的计算机上使用该软件进行实验练习。

LVProSim 是免费的，可以从我们的网站下载。