

仓储站

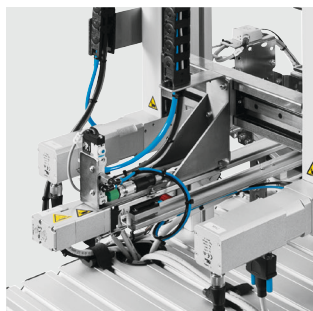
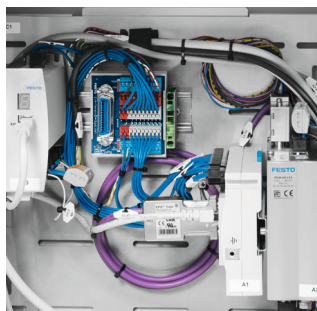
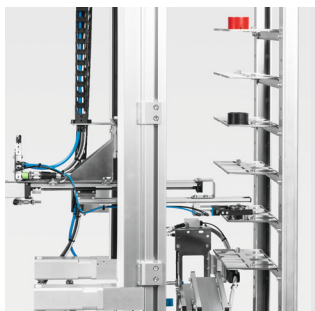
具有挑战性的最新机电一体化系统

New



MPS 仓储站解决了多轴控制器的参数化和调试以及高级 PLC 编程等问题。在过程序列期间，可以使用传感器与驱动器的组合将工件存储在几个位置较高的多层存储架上。以现代化的 Web 界面作为先进的 HMI。

仓储站可以根据工件颜色区分工件，并存储多达 48 个工件（共六层）。还可以通过调节托盘和驱动器来额外存储纸板箱。通过传感器组合和多轴控制器参数化，可在传送带模块上识别工件或纸板箱。固定在带齿条的步进电机上的抓手从传送带上拾取工件或纸板箱，然后将其放置在存储区域。通过适当的编程，存储区域可以位于生产线的起点（从仓库中移出）或终点（放入仓库），也可以作为生产线内的缓冲站。可通过电机上的编码器记录气爪的位置。通过受密码保护的用户管理，可以进行位置示教。该工作站可使用具有集成仿真 PLC 和错误仿真等功能的三维仿真软件。控制面板和 PLC 可将工作站变成一个自动化系统。该工作站可加工直径/边长为 40 mm 的各种工件。



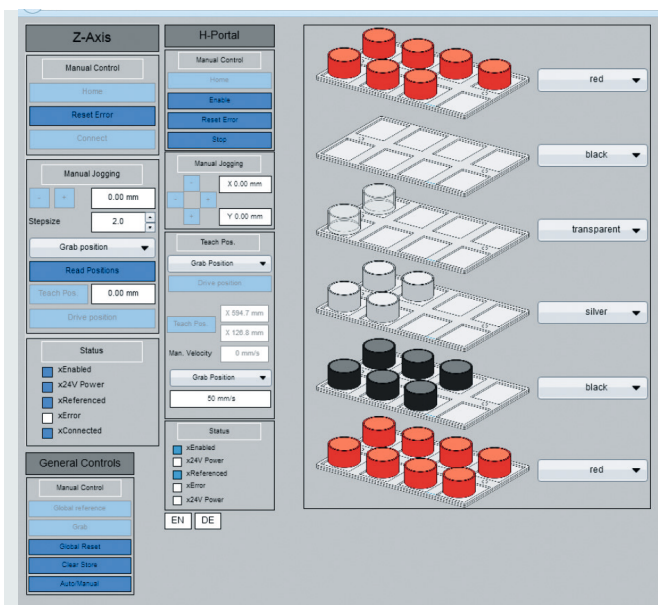
带底车的仓储站	8082795
还可订购其他设备，包括：	
控制面板，SysLink	195764
带 SIMATIC S7-1512C-1PN 的 EduTrainer Universal A4 架	8095754
3 个带 SysLink 接头（符合 IEEE 488 标准）的 I/O 数据电缆	34031
IEC 电源电缆 → 第 195 页	
另有台式电源装置	8049633

推荐附件：

仿真盒，数字	170643
带 SysLink 接头（符合 IEEE 488 标准）的 I/O 数据电缆	167106
PA 工件组件	554301

重要元件一览：

1 个 MPS 底车 700 x 350	8033248
1 个铝合金型材板 700 x 350 mm，带电缆导轨	170395
1 个 H -portal，带有 Z 轴和伺服驱动器	根据要求提供
1 个检测模块	8044527
1 个传送带模块，350 X 40 mm，直流电机	8032692
1 个工件支架	根据要求提供
1 个启动阀，带过滤器控制阀	540691
1 个电缆支架，带钩环式紧固件（10 个一包）	8034300
1 个 I/O 终端	8025736
1 个 Festo CECC CODESYS V3 紧凑型控制器	8023951



Web 界面

培训内容

- 多轴控制器的参数设置和调试
- 掌握高级的 PLC 编程技能
- 学习和配置数字传感器和驱动器
- 学习和控制步进电机
- 使用 Web 界面来控制 and 监测过程

优势

- 独特的模块化使该工作站可用于不同类型的项目工作。
- 该工作站可以单独使用，也可以与系统中的其他工作站在过程的不同阶段组合使用。
- 该工作站可以帮助您获得有关多轴控制器和高级 PLC 编程主题的特定技能。

技术参数

- 工作压力：
600 kPa (6 bar)
- 电源：2x 24 V DC，4.5 A
- 方形/圆形工件
尺寸：最大 40 mm
- 3 个数字量传感器
- 2 个数字量驱动器
- 尺寸（宽 x 深 x 高）：
350 x 700 x 904 mm
- 带导轨轴承的总高度：
1654 mm

推荐的培训媒体

教材

完整概述 → 第 270 页

例如：

eLearning 课程

- 用于物体感测的传感器
- 气动技术基础知识
- PLC 编程
- GRAFCET



eTheory 课程

– CIROS — 入门

eLab 课程

– CIROS — 3D 仿真基础



评估

- 气动技术基本原理
- PLC 编程基础知识
- GRAFCET 编程基础知识

用户指南

– CIROS — 安装说明