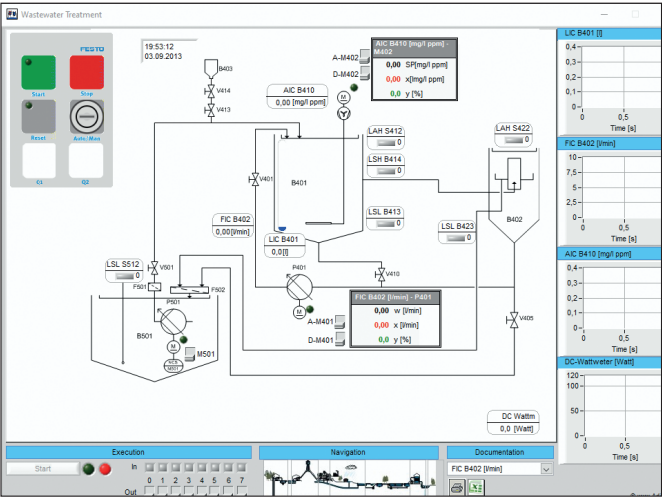


FluidLab 水处理

硬件操作简单



FluidLab 水处理软件与 EasyPort 接口配合使用时，可方便地操作 EDS 水处理工作站，充当一个简易版的过程控制系统。

操作概念

这是一款基于 Windows 的 PC 软件，描述了设备模块和过程。菜单结构清晰，图形界面直观，可满足讲师和培训师的教學要求。配套练习适用于不同技能水平的用户，无论是初学者还是专家。例如，确定给定过程的控制器和闭环控制器参数的最佳组合。

一台 PC 可以同时控制八个 EDS 水处理工作站，也可以根据 PC 的性能单独组合这些工作站。用户能够单独切换菜单和工作站标签的语言，灵活添加自己的附加选项。

每个 EDS 水处理工作站都包含该软件。

可下载许可证，en/de/es/fr		
1 年，1 个用户		8208233
1 年，10 个用户		8208234
永久，1 个用户		8208235
永久，10 个用户		8208236
升级，永久，1 个用户		8208237
升级，永久，10 个用户		8208238