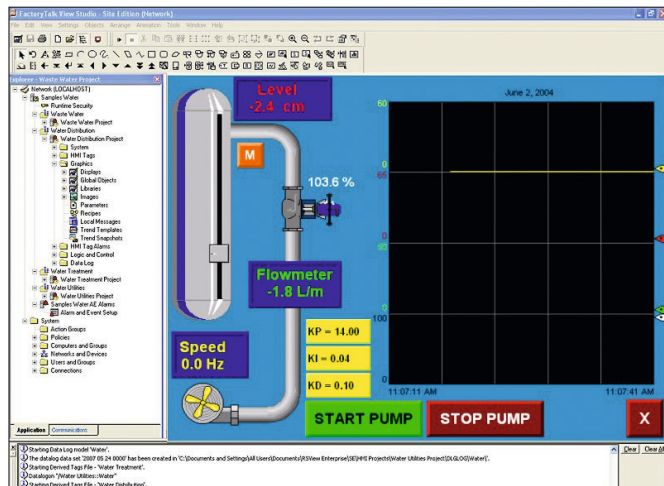


FactoryTalk View



FactoryTalk View 是一款基于 Windows 的应用程序套件，由 Rockwell Software 开发，通过这款软件可以轻松创建图形人机界面（简称 HMI，如操作员界面解决方案），以监测和控制机器和小型过程。

这套多功能套件兼容各种设备，包括 PLC 和 Foxboro 控制器，是分布式控制系统开发解决方案的一部分。

HMI 应用是使用 FactoryTalk View Studio 软件开发和编辑的，该软件的运行时间仅限两小时，用于测试您的界面。可以将完成后的应用直接加载到触摸屏图形终端上，因为后者内置了运行时软件。您的应用也可以设计为在计算机上运行，但需要购买 FactoryTalk View Machine Edition Station Runtime。

FactoryTalk View ME Studio

CD-ROM 中包含单个许可证

教育版	588384
商业版	588385

FactoryTalk View ME Station

CD-ROM 中包含单个许可证

教育版	588397
商业版	588390

FactoryTalk View SE Station

CD-ROM 中包含单个许可证（46968-5）

教育版	588400
商业版	588401

TIA Portal PLC 软件 Step 7, WinCC



该 PLC 软件（Step 7 Professional）是对西门子可编程逻辑控制器进行编程所必需的编程软件。

WinCC Advanced 开发软件是一款基于 Windows 的应用程序套件，由西门子开发，通过这款软件可以轻松创建图形人机界面（简称 HMI，如操作员界面解决方案），以监测和控制机器和工业过程。

WinCC 提供的完整应用程序可与 S7-1500 Siemens PLC 和工业过程学习系统（LV 353X）配套使用，以执行过程控制实验。

可以将 HMI 数据库直接加载到工业 PC 上。您的应用也可以设计为在计算机上运行。

提供“人机界面（Siemens SIMATIC）”课程（订货号590101），但必须单独购买。

许可证，1 个用户（永久）

订货号	592686
-----	--------

有关 SIMATIC S7-1500/1200/300/400/WinAC 的配置，可参见 SIMATIC 面板：

培训师套件 V17 STEP 7 Professional、Safety、WinCC Advanced 和 Unified Engineering

– STEP 7 Professional、Safety、WinCC Advanced 和 Unified Engineering/RT 及选件、CFC、DCC、SiVArc、Test Suite、SIRIUS、Multiuser、Teamcenter Gateway、Cloud Connector; Target、ODK、PRODIAG、OPC UA、PLCSIM Advanced 和 Startdrive Advanced

- 6 个软件许可证，无限期
- 20 个 365 天试用许可证
- DVD 光盘或可供下载的软件
- U 盘中的许可证密钥
- Windows 10 可执行文件

6 个用户（永久）+20 个学生（1 年），教育版

订货号	8164650
-----	---------

或

- STEP 7 Professional、Safety、WinCC Advanced 和 Unified Engineering、RT 及选件、CFC、Test Suite、Multiuser、PLCSIM Advanced、Target、ODK
- 20 个 365 天试用许可证
- DVD 光盘或可供下载的软件
- U 盘中的许可证密钥
- Windows 10 可执行文件

20 个学生（1 年），教育版

订货号	8164652
-----	---------