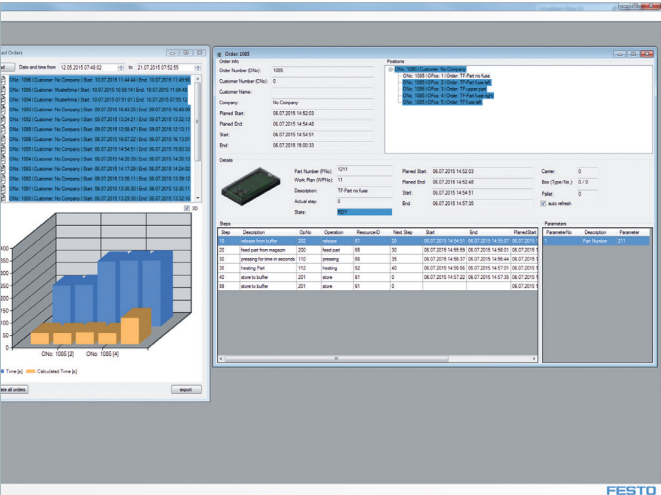


# MES4

## 用于 CP Lab 和 CP Factory



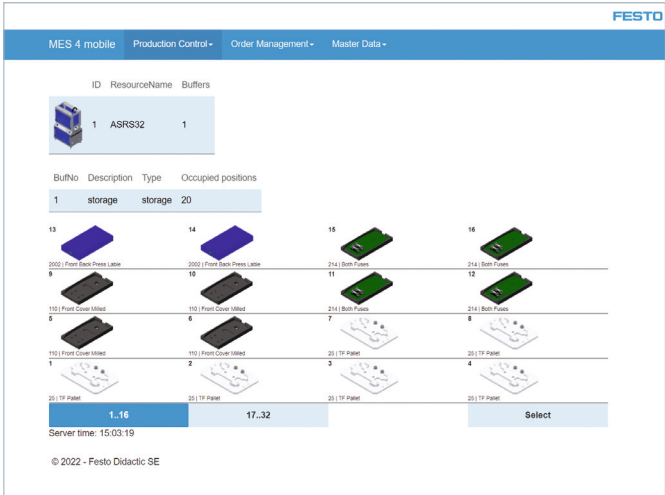
**MES4**  
MES4 是经过特别准备的制造执行系统 (MES)，具有针对工业 4.0 学习平台的新设计。在 MES4 中，可以在每个工作站开始或完成订单。

该数据库是开放的，可由外部程序通过 SQL 命令写入和读取（例如，从 ERP 系统输入订单）。可以随时创建或调整手动工作站的工作说明。各个控制器通过 TCP/IP 与 MES4 通信。

MES4 还具有基于浏览器的用户界面。这允许多个用户同时通过不同的设备（如平板电脑）来使用系统。

可通过用户界面来跟踪处理步骤和分配库存物料。所有状态信息都会在浏览器中自动更新。

- 供货范围**
- MES 软件
  - 软件狗
  - 配备 TFT 监测的 PC



- 培训内容**
- 定义和编辑订单工作流和过程计划
  - 阅读订单并更新状态
  - 对订单行进行排序
  - 将货物小车的分配写入订单
  - 创建材料主数据，包括工件的图形表示
  - 创建机器，包括成本和能耗
  - 创建仓库数据和材料缓冲
- 创建和管理客户数据
  - 用图标定义系统布局
  - 每个路由卡和机器功能的自动路由
  - OEE、PLC 和故障报告生成，包括图形表示

MES4 CP Lab, 单个许可证, 包括 PC	D15005
MES4 CP Factory, 单个许可证, 包括 PC	D15002
从 CP Lab 到 CP Factory 的 MES4 升级, 单个许可证, 无 PC*	D15006
MES4 附加许可证, 单个许可证, 无 PC**	D15007

\* D15006 仅在存在 D15005 时可用  
\*\* D15007 仅与 D15005 或 D15002 组合提供